



TCOM d.o.o. Beograd

Bр 100222-02

10/02/2022 год.

Република Србија
Регулаторна агенција за електронске
комуникације и поштанске услуге
Београд



РЕПУБЛИКА СРБИЈА
РАТЕЛ
РЕГУЛАТОРНА АГЕНЦИЈА ЗА
ЕЛЕКТРОНСКЕ КОМУНИКАЦИЈЕ
И ПОШТАНСКЕ УСЛУГЕ

БРОЈ: 1-04-3491-119/21-55

ДАТУМ: 10-02-2022

ИЗВЕШТАЈ О МЕРЕЊУ ВРЕМЕНА ПРЕНОСА НЕРЕГИСТРОВАНИХ ПИСМОНОСНИХ ПОШИЉАКА У УНУТРАШЊЕМ САОБРАЋАЈУ

ЗА 2021. ГОДИНУ

– Континуирано мерење –

Наручилац:	Регулаторна агенција за електронске комуникације и поштанске услуге – РАТЕЛ, Београд, Палмотићева 2
Пружалац услуге:	ТСОМ ДОО БЕОГРАД, Јосифа Маринковића 2
Уговор:	Уговор о пружању услуге РАТЕЛ бр.1-02-4042-57/20-10 од 26.11.2020. г. ТСОМ бр. 071220-02 од 07.12.2020. г.
Услуга:	Независно мерење времена преноса нерегистрованих писмоносних пошиљака у унутрашњем поштанском саобраћају

У складу са одредбама члана 3 и члана 6 Уговора о пружању услуге Независно мерење времена преноса нерегистрованих писмоносних пошиљака у унутрашњем поштанском саобраћају, пружалац услуге ТСОМ ДОО БЕОГРАД, доставља

ИЗВЕШТАЈ О МЕРЕЊУ ВРЕМЕНА ПРЕНОСА НЕРЕГИСТРОВАНИХ ПИСМОНОСНИХ ПОШИЉАКА У УНУТРАШЊЕМ САОБРАЋАЈУ

за 2021. годину

-КОНТИНУИРАНО МЕРЕЊЕ -

РЕЗИМЕ

Мерење времена преноса нерегистрованих писмоносних пошиљака у унутрашњем саобраћају спроведено је континуирано током целе 2021. године. Пријем и уручење тест писма је вршено на урбаним подручјима (са доставом од најмање 5 дана у недељи) и руралним подручјима (са доставом од најмање 3 пута, односно 2 пута, односно 1 пут у недељи).

Тест писма су креирана тако да максимално репрезентују реалне токове писмоносних пошиљака у Републици Србији у погледу:

- масе и формата (Ц5 и Б6 писма масе до 20 грама и Б5 писма масе од 21 до 100 грама),
- начина предаје пошиљака (пошта, поштанско сандуче),
- начина плаћања (поштанским маркама, готовински),
- начина уручења (убацивањем у кућни сандучић),
- начина адресовања (адреса писана руком, штампана адреса),
- слања писама по данима (радним данима и викендом).

Мерење времена преноса нерегистрованих писмоносних пошиљака у унутрашњем поштанском саобраћају у 2021. години спроведено је:

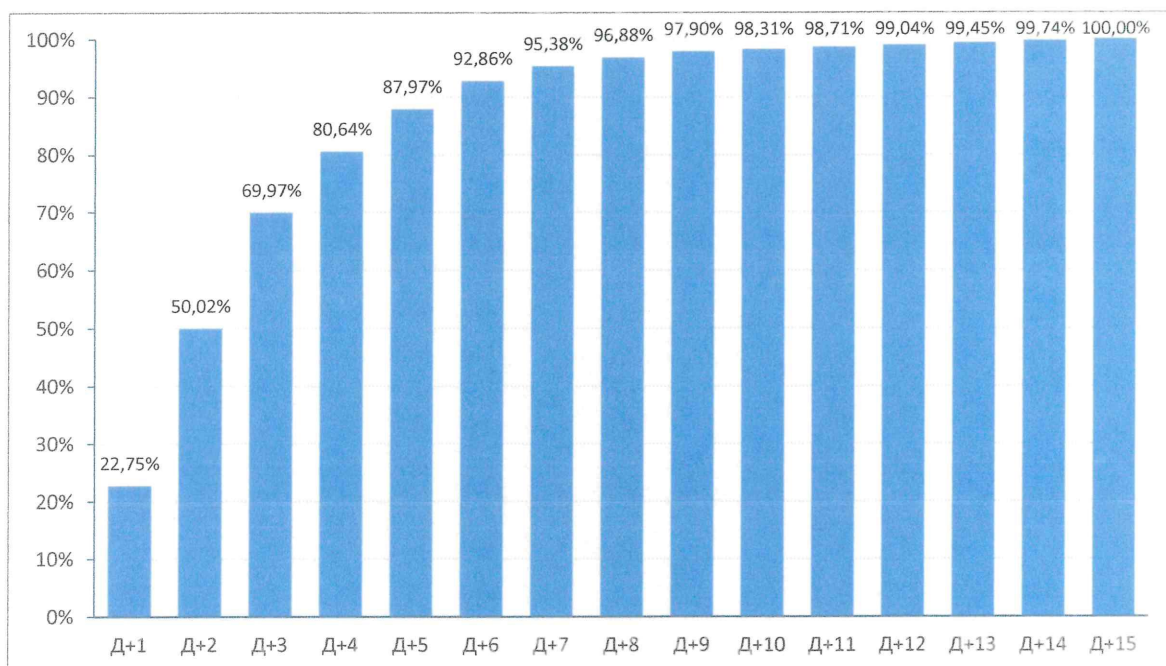
- Слањем 10.094 тест писма.
- Кроз пријем и уручење писама на 13 географских области.
- Слањем и уручењем тест писама између 43- оје панелиста.

Мерење времена преноса нерегистрованих писмоносних пошиљака у унутрашњем саобраћају у 2021. години показало је да је:

- Просечно време преноса писмоносних пошиљака у Србији 3,1 дан.
- 50,02% пошиљака уручено у року од 2 дана.
- 69,97% пошиљака уручено у року од 3 дана.
- 87,97% пошиљака уручено у року од 5 дана.

Кумулативни проценат пошиљака уручених у року од Д+1 до Д+15 приказан је на Слици 1.

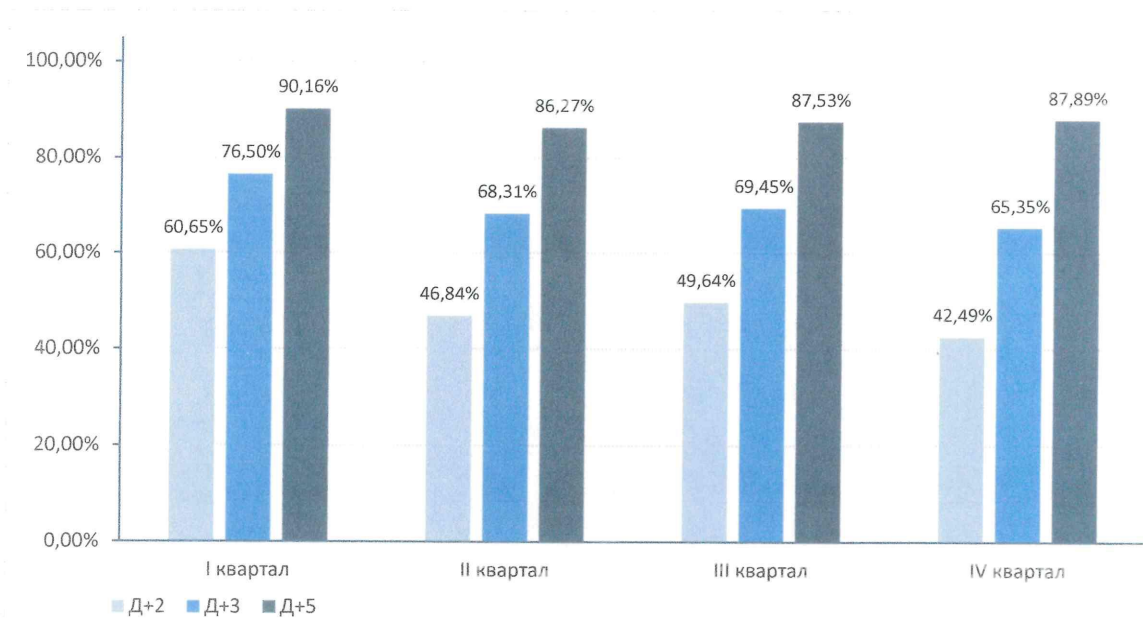
Слика 1. Кумулативни проценат пошиљака уручених у роковима Д+1 – Д+15 у 2021.г.



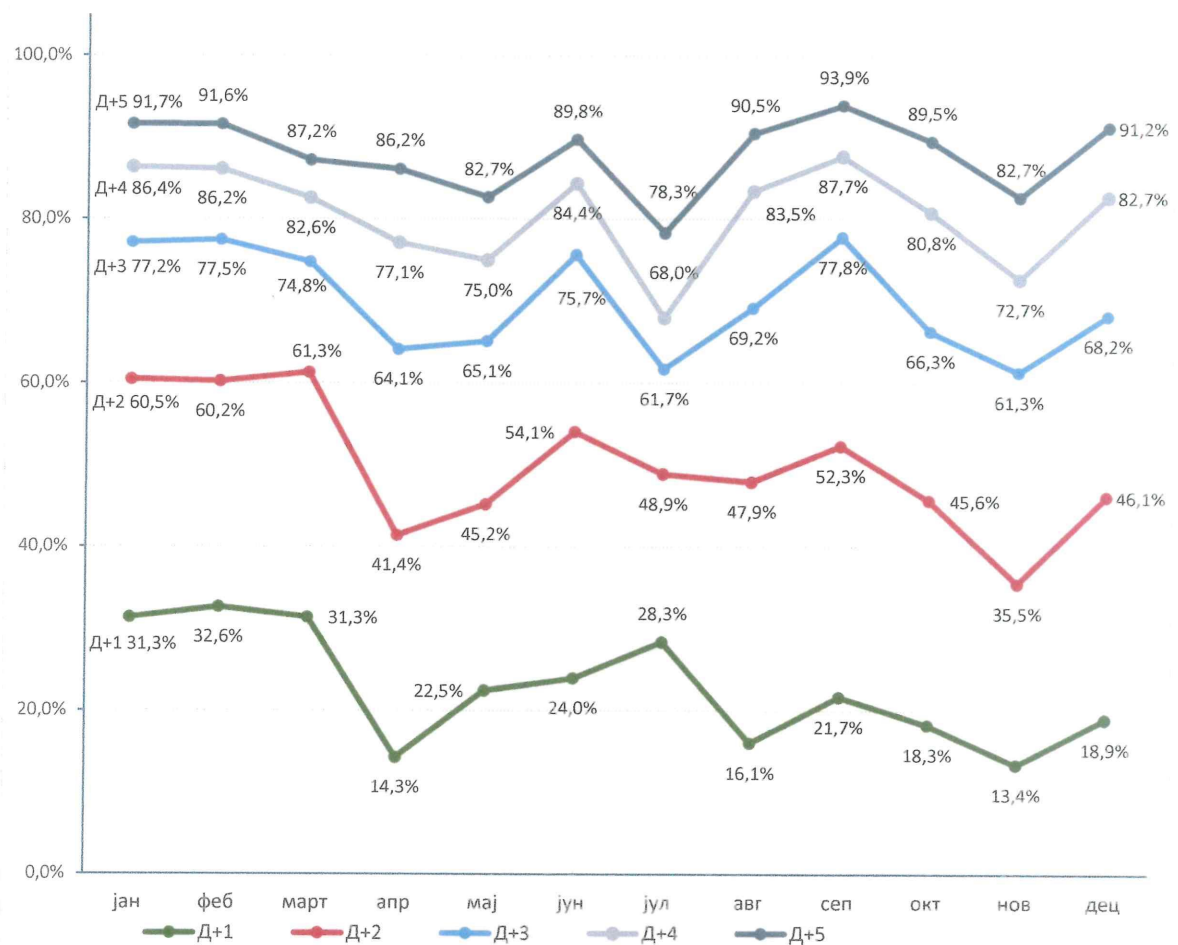
На слици 2 приказани су проценти пошиљака уручених у роковима Д+2, Д+3 и Д+5 у 2021. години по кварталима. Кретање процента пошиљака уручених у роковима од Д+1 до Д+5 у 2021. години по месецима приказано је на слици 3.

Проценти пошиљака уручених у роковима Д+2, Д+3 и Д+5, као и просечно време преноса између свих 13 географски области дати су у Табели 1.

Слика 2. Процент пошиљака уручених у роковима Д+2, Д+3 и Д+5 по кварталима у 2021.г.



Слика 3. Процент пошиљака уручених у роковима Д+1 – Д+5 по месецима у 2021.г.



Табела 1. Проценти пошиљака уручених у роковима Д+2, Д+3 и Д+5 и просечно време преноса између географских области

Послато из области	Уручење у области												
	1	2	3	4	5	6	7	8	9	10	11	12	13
Београд 1	Д+2	57,0	49,9	7,6	12,8	73,4	44,9	39,3	48,7	53,8	50,7	68,0	37,7
	Д+3	75,6	71,1	32,3	48,9	90,0	63,3	54,5	70,5	80,9	69,6	85,0	56,7
	Д+5	88,2	92,0	61,1	77,0	98,6	90,5	78,7	88,8	96,2	89,9	96,7	88,0
	дана	3,0	2,9	5,2	4,1	2,1	3,2	3,9	3,1	2,7	2,9	2,4	3,4
Ниш 2	Д+2	41,9	62,7	13,1	20,0	75,0	33,3	0,0	50,0	60,8	33,3	0,0	37,5
	Д+3	54,8	82,2	44,4	40,0	100,0	77,8	0,0	50,0	87,8	66,7	100,0	50,0
	Д+5	77,4	93,0	76,8	60,0	100,0	88,9	0,0	100,0	91,9	100,0	100,0	75,0
	дана	3,8	2,4	4,8	5,6	2,0	3,7	6,5	3,0	2,5	3,3	3,0	4,0
Југоисточна Србија 3	Д+2	36,4	33,3	25,0	0,0	50,0	0,0	0,0	0,0	0,0	0,0	0,0	0,0
	Д+3	54,6	33,3	25,0	16,7	100,0	0,0	0,0	0,0	0,0	0,0	100,0	0,0
	Д+5	90,9	66,7	37,5	83,3	100,0	0,0	100,0	100,0	0,0	100,0	100,0	0,0
	дана	3,8	4,7	4,9	4,7	2,5	8,0	6,0	5,0	4,0	4,0	3,0	6,0
Нови Сад 4	Д+2	60,8	68,4	33,3	40,2	80,0	57,1	83,3	41,5	75,0	60,9	81,3	69,2
	Д+3	76,9	94,7	44,4	56,8	100,0	71,4	91,7	87,8	81,3	76,8	93,8	92,3
	Д+5	92,1	94,7	66,7	84,2	100,0	92,9	91,7	97,6	93,8	95,7	96,9	100,0
	дана	2,8	2,2	4,7	3,6	1,7	2,8	1,9	3,4	2,5	2,3	2,0	1,9
Поморавље 5	Д+2	45,6	55,6	50,0	77,8	68,1	77,8	40,0	42,9	68,2	66,7	100,0	100,0
	Д+3	75,4	100,0	50,0	77,8	86,8	100,0	40,0	87,5	90,9	66,7	100,0	100,0
	Д+5	87,7	100,0	100,0	88,9	98,9	100,0	80,0	71,4	95,5	100,0	100,0	100,0
	дана	3,4	2,0	2,5	2,2	2,1	1,9	3,4	3,4	2,3	2,7	2,0	1,7
Копачички регион 6	Д+2	57,8	77,8	50,0	11,1	75,9	42,7	43,5	0,0	14,3	75,0	0,0	30,3
	Д+3	70,3	100,0	50,0	11,1	92,0	50,0	68,7	44,4	85,7	100,0	66,7	72,3
	Д+5	82,8	100,0	100,0	22,2	96,6	85,4	92,4	55,6	100,0	100,0	100,0	93,3
	дана	3,2	1,7	3,0	8,0	2,1	3,5	3,0	5,7	3,1	2,0	3,3	3,1
Југозападна Србија 7	Д+2	62,8	75,0	0,0	55,6	88,9	22,2	61,4	0,0	66,7	75,0	0,0	33,3
	Д+3	76,5	75,0	0,0	55,6	100,0	66,7	75,4	66,7	33,3	100,0	0,0	33,3
	Д+5	96,1	75,0	100,0	88,9	100,0	77,8	87,2	100,0	66,7	100,0	100,0	55,6
	дана	2,4	2,8	5,0	3,1	1,6	4,0	2,7	3,0	2,7	2,1	5,0	4,8

РЕЗУЛТАТИ МЕРЕЊА

Мерење је спроведено у периоду јануар – децембар 2021. године (од 01.01.2021. до 31.12.2021. године), а узорак је обухватио 10.094 комада тест писама. Број панелиста који су учествовали у мерењу кретао се од 41-ог до 43-оје панелиста. Панелисти су распоређени у оквиру 13 географских области.

Мерење је вршено према нормама стандарда SRPS EN 13850:2014. Пројектовани мерни систем одређен је на основу техничке спецификације и формиран је на основу следећих параметара;

1. Карактеристике пошиљака које се односе на место пријема/уручења

1.1 Тип географског подручја

Табела 2. Број и проценат писама по типу географског подручја ка којем су послата

	Урбано 5 X	Рурално 3 X	Рурално 2 X	Рурално 1 X	Укупно
Број писама	7.094	991	969	1.040	10.094
%	70,28%	9,82%	9,60%	10,30%	100%

1.2 Начин плаћања пошиљака

Табела 3. Број и проценат послатих писама по начину плаћања поштарине

	Готовински	Маркама	Укупно
Број писама	9.589	505	10.094
%	95,00%	5,00%	100%

1.3 Начин предаје пошиљака

Табела 4. Број и проценат послатих писама по начину предаје пошиљке

	Пошта	Поштанско сандуче	Укупно
Број писама	9.589	505	10.094
%	95,00%	5,00%	100%

1.4 Начин уручења пошиљака

Предвиђено је да све пошиљке буду уручене убацивањем у кућне сандучиће панелиста.

2. Карактеристике пошиљака које се односе на тест-писмо:

2.1 Подела писама по маси

Табела 5. Број и проценат послатих писама по маси

	До 20 гр	Од 21 до 100 гр	Укупно
Број писама	9.693	401	10.094
%	96,03%	3,97%	100%

2.2 Подела писама по формату

Табела 6. Број и проценат послатих писама по формату

	До 20 гр		Од 21 до 100 гр	Укупно
	Ц5	Б6	Б5	
Број писама	8.412	1.281	401	10.094
%	86,78%	13,22%	100%	

2.3 Метод адресовања

Табела 7. Број и проценат послатих писама по методи адресовања

	Адреса писана руком	Штампана адреса	Укупно
Број писама	1.842	8.252	10.094
%	18,37%	81,63%	100%

2.4 Слање писама по данима

Табела 8. Број и проценат послатих писама по данима слања

	Понедељак	Уторак	Среда	Четвртак	Петак	Викенд	Укупно
Број писама	1.942	1.946	2.005	1.909	1.491	801	10.094
%	19,24%	19,28%	19,86%	18,91%	14,77%	7,94%	100%

3. Географска стратификација

У складу са матрицом тока пошиљака из Техниче спецификације направљен је план слања тест писама између географских области. Планирани број пошиљака које су послате између географских области дат је у Табели 8.

Табела 9. План слања пошиљака између географских области

Послато из области	Уручење у области													Σ
	1	2	3	4	5	6	7	8	9	10	11	12	13	
1 Београд	2.837	393	206	534	353	330	336	225	235	296	321	156	292	6.514
2 Ниш	29	186	101	8	4	9	3	2	2	76	3	1	8	432
3 Југоисточна Србија	11	3	9	6	2	2	1	1	1	1	1	1	1	40
4 Нови Сад	145	19	9	285	15	15	13	39	47	16	78	33	14	728
5 Поморавље	60	9	3	9	91	9	7	7	7	23	3	2	3	233
6 Копаонички регион	71	9	3	9	87	182	134	9	9	9	4	3	122	651
7 Југозападна Србија	52	4	2	9	9	9	58	2	3	3	9	2	9	171
8 Јужни Банат	41	5	9	41	9	6	5	42	15	9	24	13	4	223
9 Срем	31	3	1	39	3	2	2	14	79	2	23	9	3	211
10 Источна Србија	41	4	7	5	21	9	2	9	2	55	2	1	2	160
11 Северна Војводина	86	13	5	82	14	9	8	26	27	8	136	22	9	445
12 Средњи и Северни Банат	25	2	1	34	2	3	3	13	12	3	21	27	2	148
13 Западна Србија	45	4	3	9	4	9	6	3	4	4	3	3	41	138
Σ	3.474	654	359	1.070	614	594	578	392	443	505	628	273	510	10.094

ТРАНЗИТНО ВРЕМЕ ПРЕНОСА

Мерење времена преноса нерегистрованих писмоносних пошиљака у унутрашњем поштанском саобраћају је спроведено у оквиру мерења на узорку од 10.094 тест писма. Од укупног броја тест писама 629 (6,23%) пошиљака је изгубљено. Када се изузму изгубљене пошиљке у периоду мерења транзитно време преноса израчунато је на основу времена преноса 9.465 тест писама. Од 9.465 писама 23 писма су имала време преноса дуже од 15 дана те се, у складу са техничком спецификацијом ове пошиљке сматрају изгубљене и не улазе у даљу статистику и анализу мерења. Све пошиљке које су имале време преноса дуже од 15 дана наведене у Табели 12. На основу тога произилази да је мерење времена преноса у овом периоду израчунато на основу 9.442 писма.

Методологија израчунавања транзитног времена је извршена према правилу 4 „Пријем од понедељка до суботе/уручење од понедељка до петка“ (по Стандарду SRPS EN 13850:2014, тачка Б.2.4.) (Табела 10).

Табела 10. Процент пошиљака које су послате и примљене са подручја 13 региона

Време преноса	Број пошиљака	% у односу на укупан број пошиљака	Кумулативни %
Д+1	2.148	22,75%	22,75%
Д+2	2.575	27,27%	50,02%
Д+3	1.884	19,95%	69,97%
Д+4	1.007	10,67%	80,64%
Д+5	692	7,33%	87,97%
Д+6	462	4,89%	92,86%
Д+7	238	2,52%	95,38%
Д+8	141	1,49%	96,88%
Д+9	97	1,03%	97,90%
Д+10	38	0,40%	98,31%
Д+11	38	0,40%	98,71%
Д+12	31	0,33%	99,04%
Д+13	39	0,41%	99,45%
Д+14	27	0,29%	99,74%
Д+15	25	0,26%	100,00%
Укупно	9.442	100,00%	

Израчунавања транзитног времена преноса у складу са Чланом 15. Правилника о параметрима квалитета за обављање поштанских услуга („Службени гласник Републике Србије“ број 114/20) приказано је у Табели 11.

Табела 11. Процент пошиљака које су послате и примљене са подручја 13 региона

Време преноса	Број пошиљака	% у односу на укупан број пошиљака	Кумулативни %
Д+1	2.672	28,26%	28,26%
Д+2	2.616	27,66%	55,92%
Д+3	1.642	17,36%	73,29%
Д+4	1.032	10,91%	84,20%
Д+5	585	6,19%	90,39%
Д+6	304	3,21%	93,60%
Д+7	203	2,15%	95,75%
Д+8	120	1,27%	97,02%
Д+9	79	0,84%	97,85%
Д+10	37	0,39%	98,24%
Д+11	32	0,34%	98,58%
Д+12	51	0,54%	99,12%
Д+13	31	0,33%	99,45%
Д+14	22	0,23%	99,68%
Д+15	30	0,32%	100,00%
Укупно	9.456	100,00%	

Табела 12. Пошиљке са временом преноса дужином од 15 дана

Пријемна пошта / сандуче	Одредишна пошта

Подаци се не приказују у екстерном извештају, услед заштите података о панелистима, односно о пријемним и доставним поштама

У Табели 13. приказан је број изгубљених пошиљака између географских области као и процентуално учешће у укупном броју изгубљених

Табела 13. Изгубљене пошиљке

	Послато из области													Σ
	1	2	3	4	5	6	7	8	9	10	11	12	13	
1 Београд	Бр.	250	5	4	43	3	10	21	14	8	44	2	7	419
	%	39,7	0,8	0,6	6,8	0,5	1,6	3,3	2,2	1,3	7,0	0,3	1,1	66,6
2 Ниш	Бр.			3	3									6
	%			0,5	0,5									1,0
3 Југоисточна Србија	Бр.			1										1
	%			0,2										0,2
4 Нови Сад	Бр.	14			18		1	1	3	6	9	1	1	54
	%	2,2			2,9		0,2	0,2	0,5	1,0	1,4	0,2	0,2	8,6
5 Поморавље	Бр.	3		1				2						7
	%	0,5		0,2				0,3						1,1
6 Копаонички регион	Бр.	7		1				3					3	20
	%	1,1		0,2				0,5					0,5	3,2
7 Југозападна Србија	Бр.	1		1				1			1			4
	%	0,2		0,2				0,2			0,2			0,6
8 Јужни Банат	Бр.				4				2		4			10
	%				0,6				0,3		0,6			1,6
9 Срем	Бр.	5			5				1		7			18
	%	0,8			0,8				0,2		1,1			2,9
10 Источна Србија	Бр.				1					1	4			6
	%				0,2					0,2	0,6			1,0
11 Северна Војводина	Бр.	13		1	12	1		2	3	2	1	25	1	61
	%	2,1		0,2	1,9	0,2		0,3	0,5	0,3	0,2	4,0	0,2	9,7
12 Средњи и Северни Банат	Бр.	1							1	1	2	1		6
	%	0,2							0,2	0,2	0,3	0,2		1,0
13 Западна Србија	Бр.	7			3		1	1					5	17
	%	1,1			0,5		0,2	0,2					0,8	2,7
Σ	Бр.	301	5	12	89	8	12	31	24	18	92	5	16	629
	%	47,9	0,8	1,9	14,1	1,3%	1,9	4,9	3,8	2,9	14,6	0,8	2,5	100,0

Транзитна времена преноса за различите начине предаје дата су у Прилогу 1. У Прилогу 2. дата су транзитна времена преноса пошиљака у зависности од дана слања, док су у Прилогу 3. дата транзитна времена преноса пошиљака ка појединим географским областима. У Прилогу 4 дата транзитна времена преноса пошиљака ка појединим географским подручјима.

У Београду, 31.01.2022. године

TCOM DOO BEOGRAD



Татјана Златковић

Прилог 1. Транзитно време преноса у зависности од начина предаје.

Табела 1.1. Време преноса пошиљака које су предате у пошти

Време преноса	Број пошиљака	% у односу на укупан број пошиљака	Кумулативни %
Д+1	2.056	22,92%	22,92%
Д+2	2.429	27,08%	50,01%
Д+3	1.778	19,82%	69,83%
Д+4	963	10,74%	80,57%
Д+5	667	7,44%	88,00%
Д+6	436	4,86%	92,86%
Д+7	229	2,55%	95,42%
Д+8	132	1,47%	96,89%
Д+9	95	1,06%	97,95%
Д+10	37	0,41%	98,36%
Д+11	34	0,38%	98,74%
Д+12	29	0,32%	99,06%
Д+13	34	0,38%	99,44%
Д+14	27	0,30%	99,74%
Д+15	23	0,26%	100,00%
Укупно	8.969	100,00%	

Табела 1.2. Време преноса пошиљака које су убачене у поштанско сандуче

Време преноса	Број пошиљака	% у односу на укупан број пошиљака	Кумулативни %
Д+1	92	19,45%	19,45%
Д+2	146	30,87%	50,32%
Д+3	106	22,41%	72,73%
Д+4	44	9,30%	82,03%
Д+5	25	5,29%	87,32%
Д+6	26	5,50%	92,81%
Д+7	9	1,90%	94,71%
Д+8	9	1,90%	96,62%
Д+9	2	0,42%	97,04%
Д+10	1	0,21%	97,25%
Д+11	4	0,85%	98,10%
Д+12	2	0,42%	98,52%
Д+13	5	1,06%	99,58%
Д+14	0	0,00%	99,58%
Д+15	2	0,42%	100,00%
Укупно	473	100,00%	

Прилог 2. Транзитно време преноса у зависности од дана слања.

Табела 2.1. Време преноса пошиљака које су послате у понедељак

Време преноса	Број пошиљака	% у односу на укупан број пошиљака	Кумулативни %
Д+1	332	18,03%	18,03%
Д+2	431	23,41%	41,44%
Д+3	437	23,74%	65,18%
Д+4	246	13,36%	78,54%
Д+5	125	6,79%	85,33%
Д+6	81	4,40%	89,73%
Д+7	59	3,20%	92,94%
Д+8	36	1,96%	94,89%
Д+9	40	2,17%	97,07%
Д+10	5	0,27%	97,34%
Д+11	9	0,49%	97,83%
Д+12	15	0,81%	98,64%
Д+13	10	0,54%	99,19%
Д+14	11	0,60%	99,78%
Д+15	4	0,22%	100,00%
Укупно	1.841	100,00%	

Табела 2.2. Време преноса пошиљака које су послате у уторак

Време преноса	Број пошиљака	% у односу на укупан број пошиљака	Кумулативни %
Д+1	361	19,87%	19,87%
Д+2	581	31,98%	51,84%
Д+3	426	23,45%	75,29%
Д+4	151	8,31%	83,60%
Д+5	95	5,23%	88,83%
Д+6	63	3,47%	92,29%
Д+7	53	2,92%	95,21%
Д+8	40	2,20%	97,41%
Д+9	6	0,33%	97,74%
Д+10	5	0,28%	98,02%
Д+11	11	0,61%	98,62%
Д+12	3	0,17%	98,79%
Д+13	12	0,66%	99,45%
Д+14	7	0,39%	99,83%
Д+15	3	0,17%	100,00%
Укупно	1.817	100,00%	

Табела 2.3. Време преноса пошиљака које су послате у среду

Време преноса	Број пошиљака	% у односу на укупан број пошиљака	Кумулативни %
Д+1	355	19,32%	19,32%
Д+2	620	33,75%	53,08%
Д+3	303	16,49%	69,57%
Д+4	167	9,09%	78,66%
Д+5	116	6,31%	84,98%
Д+6	147	8,00%	92,98%
Д+7	58	3,16%	96,14%
Д+8	25	1,36%	97,50%
Д+9	24	1,31%	98,80%
Д+10	1	0,05%	98,86%
Д+11	2	0,11%	98,97%
Д+12	4	0,22%	99,18%
Д+13	5	0,27%	99,46%
Д+14	1	0,05%	99,51%
Д+15	9	0,49%	100,00%
Укупно	1.837	100,00%	

Табела 2.4. Време преноса пошиљака које су послате у четвртак

Време преноса	Број пошиљака	% у односу на укупан број пошиљака	Кумулативни %
Д+1	309	17,60%	17,60%
Д+2	510	29,04%	46,64%
Д+3	325	18,51%	65,15%
Д+4	192	10,93%	76,08%
Д+5	225	12,81%	88,90%
Д+6	93	5,30%	94,19%
Д+7	30	1,71%	95,90%
Д+8	16	0,91%	96,81%
Д+9	16	0,91%	97,72%
Д+10	17	0,97%	98,69%
Д+11	9	0,51%	99,20%
Д+12	2	0,11%	99,32%
Д+13	4	0,23%	99,54%
Д+14	3	0,17%	99,72%
Д+15	5	0,28%	100,00%
Укупно	1.756	100,00%	

Табела 2.5. Време преноса пошиљака које су послате у петак

Време преноса	Број пошиљака	% у односу на укупан број пошиљака	Кумулативни %
Д+1	447	31,59%	31,59%
Д+2	312	22,05%	53,64%
Д+3	234	16,54%	70,18%
Д+4	195	13,78%	83,96%
Д+5	105	7,42%	91,38%
Д+6	54	3,82%	95,19%
Д+7	22	1,55%	96,75%
Д+8	13	0,92%	97,67%
Д+9	6	0,42%	98,09%
Д+10	8	0,57%	98,66%
Д+11	7	0,49%	99,15%
Д+12	0	0,00%	99,15%
Д+13	4	0,28%	99,43%
Д+14	4	0,28%	99,72%
Д+15	4	0,28%	100,00%
Укупно	1.415	100,00%	

Табела 2.6. Време преноса пошиљака које су послате у дане викенда

Време преноса	Број пошиљака	% у односу на укупан број пошиљака	Кумулативни %
Д+1	344	44,33%	44,33%
Д+2	121	15,59%	59,92%
Д+3	159	20,49%	80,41%
Д+4	56	7,22%	87,63%
Д+5	26	3,35%	90,98%
Д+6	24	3,09%	94,07%
Д+7	16	2,06%	96,13%
Д+8	11	1,42%	97,55%
Д+9	5	0,64%	98,20%
Д+10	2	0,26%	98,45%
Д+11	0	0,00%	98,45%
Д+12	7	0,90%	99,36%
Д+13	4	0,52%	99,87%
Д+14	1	0,13%	100,00%
Д+15	0	0,00%	100,00%
Укупно	776	100,00%	

Прилог 3. Транзитно време преноса ка појединим географским областима.

Табела 3.1. Време преноса пошиљака које су послате ка подручју - 1 Београд

Време преноса	Број пошиљака	% у односу на укупан број пошиљака	Кумулативни %
Д+1	824	26,10%	26,10%
Д+2	963	30,50%	56,60%
Д+3	575	18,21%	74,82%
Д+4	288	9,12%	83,94%
Д+5	131	4,15%	88,09%
Д+6	116	3,67%	91,76%
Д+7	77	2,44%	94,20%
Д+8	61	1,93%	96,14%
Д+9	41	1,30%	97,43%
Д+10	10	0,32%	97,75%
Д+11	11	0,35%	98,10%
Д+12	17	0,54%	98,64%
Д+13	18	0,57%	99,21%
Д+14	11	0,35%	99,56%
Д+15	14	0,44%	100,00%
Укупно	3.157	100,00%	

Табела 3.2. Време преноса пошиљака које су послате ка подручју - 2 Ниш

Време преноса	Број пошиљака	% у односу на укупан број пошиљака	Кумулативни %
Д+1	189	29,17%	29,17%
Д+2	161	24,85%	54,01%
Д+3	149	22,99%	77,01%
Д+4	55	8,49%	85,49%
Д+5	43	6,64%	92,13%
Д+6	10	1,54%	93,67%
Д+7	27	4,17%	97,84%
Д+8	8	1,23%	99,07%
Д+9	3	0,46%	99,54%
Д+10	1	0,15%	99,69%
Д+11	2	0,31%	100,00%
Д+12	0	0,00%	100,00%
Д+13	0	0,00%	100,00%
Д+14	0	0,00%	100,00%
Д+15	0	0,00%	100,00%
Укупно	648	100,00%	

Табела 3.3. Време преноса пошиљака које су послате ка подручју - 3 Југоисточна Србија

Време преноса	Број пошиљака	% у односу на укупан број пошиљака	Кумулативни %
Д+1	17	4,97%	4,97%
Д+2	19	5,56%	10,53%
Д+3	84	24,56%	35,09%
Д+4	55	16,08%	51,17%
Д+5	53	15,50%	66,67%
Д+6	53	15,50%	82,16%
Д+7	12	3,51%	85,67%
Д+8	13	3,80%	89,47%
Д+9	7	2,05%	91,52%
Д+10	5	1,46%	92,98%
Д+11	0	0,00%	92,98%
Д+12	1	0,29%	93,27%
Д+13	14	4,09%	97,37%
Д+14	5	1,46%	98,83%
Д+15	4	1,17%	100,00%
Укупно	342	100,00%	

Табела 3.4. Време преноса пошиљака које су послате ка подручју - 4 Нови Сад

Време преноса	Број пошиљака	% у односу на укупан број пошиљака	Кумулативни %
Д+1	96	9,78%	9,78%
Д+2	168	17,11%	26,88%
Д+3	227	23,12%	50,00%
Д+4	151	15,38%	65,38%
Д+5	125	12,73%	78,11%
Д+6	106	10,79%	88,90%
Д+7	41	4,18%	93,08%
Д+8	20	2,04%	95,11%
Д+9	16	1,63%	96,74%
Д+10	6	0,61%	97,35%
Д+11	7	0,71%	98,07%
Д+12	4	0,41%	98,47%
Д+13	4	0,41%	98,88%
Д+14	7	0,71%	99,59%
Д+15	4	0,41%	100,00%
Укупно	982	100,00%	

Табела 3.5. Време преноса пошиљака које су послате ка подручју - 5 Поморавље

Време преноса	Број пошиљака	% у односу на укупан број пошиљака	Кумулативни %
Д+1	232	38,03%	38,03%
Д+2	214	35,08%	73,11%
Д+3	105	17,21%	90,33%
Д+4	40	6,56%	96,89%
Д+5	10	1,64%	98,52%
Д+6	5	0,82%	99,34%
Д+7	2	0,33%	99,67%
Д+8	0	0,00%	99,67%
Д+9	1	0,16%	99,84%
Д+10	1	0,16%	100,00%
Д+11	0	0,00%	100,00%
Д+12	0	0,00%	100,00%
Д+13	0	0,00%	100,00%
Д+14	0	0,00%	100,00%
Д+15	0	0,00%	100,00%
Укупно	610	100,00%	

Табела 3.6. Време преноса пошиљака које су послате ка подручју - 6 Копаонички регион

Време преноса	Број пошиљака	% у односу на укупан број пошиљака	Кумулативни %
Д+1	108	18,69%	18,69%
Д+2	192	33,22%	51,90%
Д+3	92	15,92%	67,82%
Д+4	55	9,52%	77,34%
Д+5	70	12,11%	89,45%
Д+6	26	4,50%	93,94%
Д+7	19	3,29%	97,23%
Д+8	6	1,04%	98,27%
Д+9	4	0,69%	98,96%
Д+10	5	0,87%	99,83%
Д+11	0	0,00%	99,83%
Д+12	1	0,17%	100,00%
Д+13	0	0,00%	100,00%
Д+14	0	0,00%	100,00%
Д+15	0	0,00%	100,00%
Укупно	578	100,00%	

Табела 3.7. Време преноса пошиљака које су послате ка подручју - 7 Југозападна Србија

Време преноса	Број пошиљака	% у односу на укупан број пошиљака	Кумулативни %
Д+1	132	24,18%	24,18%
Д+2	131	23,99%	48,17%
Д+3	103	18,86%	67,03%
Д+4	53	9,71%	76,74%
Д+5	76	13,92%	90,66%
Д+6	37	6,78%	97,44%
Д+7	5	0,92%	98,35%
Д+8	2	0,37%	98,72%
Д+9	2	0,37%	99,08%
Д+10	2	0,37%	99,45%
Д+11	3	0,55%	100,00%
Д+12	0	0,00%	100,00%
Д+13	0	0,00%	100,00%
Д+14	0	0,00%	100,00%
Д+15	0	0,00%	100,00%
Укупно	546	100,00%	

Табела 3.8. Време преноса пошиљака које су послате ка подручју - 8 Јужни Банат

Време преноса	Број пошиљака	% у односу на укупан број пошиљака	Кумулативни %
Д+1	76	20,65%	20,65%
Д+2	74	20,11%	40,76%
Д+3	57	15,49%	56,25%
Д+4	46	12,50%	68,75%
Д+5	32	8,70%	77,45%
Д+6	29	7,88%	85,33%
Д+7	20	5,43%	90,76%
Д+8	9	2,45%	93,21%
Д+9	6	1,63%	94,84%
Д+10	0	0,00%	94,84%
Д+11	6	1,63%	96,47%
Д+12	8	2,17%	98,64%
Д+13	1	0,27%	98,91%
Д+14	2	0,54%	99,46%
Д+15	2	0,54%	100,00%
Укупно	368	100,00%	

Табела 3.9. Време преноса пошиљака које су послате ка подручју - 9 Срем

Време преноса	Број пошиљака	% у односу на укупан број пошиљака	Кумулативни %
Д+1	72	16,82%	16,82%
Д+2	133	31,07%	47,90%
Д+3	97	22,66%	70,56%
Д+4	69	16,12%	86,68%
Д+5	13	3,04%	89,72%
Д+6	9	2,10%	91,82%
Д+7	11	2,57%	94,39%
Д+8	6	1,40%	95,79%
Д+9	13	3,04%	98,83%
Д+10	1	0,23%	99,07%
Д+11	4	0,93%	100,00%
Д+12	0	0,00%	100,00%
Д+13	0	0,00%	100,00%
Д+14	0	0,00%	100,00%
Д+15	0	0,00%	100,00%
Укупно	428	100,00%	

Табела 3.10. Време преноса пошиљака које су послате ка подручју - 10 Источна Србија

Време преноса	Број пошиљака	% у односу на укупан број пошиљака	Кумулативни %
Д+1	84	17,32%	17,32%
Д+2	188	38,76%	56,08%
Д+3	128	26,39%	82,47%
Д+4	41	8,45%	90,93%
Д+5	20	4,12%	95,05%
Д+6	8	1,65%	96,70%
Д+7	7	1,44%	98,14%
Д+8	5	1,03%	99,18%
Д+9	1	0,21%	99,38%
Д+10	1	0,21%	99,59%
Д+11	1	0,21%	99,79%
Д+12	0	0,00%	99,79%
Д+13	0	0,00%	99,79%
Д+14	1	0,21%	100,00%
Д+15	0	0,00%	100,00%
Укупно	485	100,00%	

Табела 3.11. Време преноса пошиљака које су послате ка подручју - 11 Северна Војводина

Време преноса	Број пошиљака	% у односу на укупан број пошиљака	Кумулативни %
Д+1	152	28,20%	28,20%
Д+2	133	24,68%	52,88%
Д+3	103	19,11%	71,99%
Д+4	69	12,80%	84,79%
Д+5	39	7,24%	92,02%
Д+6	24	4,45%	96,47%
Д+7	8	1,48%	97,96%
Д+8	4	0,74%	98,70%
Д+9	0	0,00%	98,70%
Д+10	3	0,56%	99,26%
Д+11	3	0,56%	99,81%
Д+12	0	0,00%	99,81%
Д+13	1	0,19%	100,00%
Д+14	0	0,00%	100,00%
Д+15	0	0,00%	100,00%
Укупно	539	100,00%	

Табела 3.12. Време преноса пошиљака које су послате ка подручју - 12 Средњи и Северни Банат

Време преноса	Број пошиљака	% у односу на укупан број пошиљака	Кумулативни %
Д+1	93	34,83%	34,83%
Д+2	90	33,71%	68,54%
Д+3	48	17,98%	86,52%
Д+4	19	7,12%	93,63%
Д+5	9	3,37%	97,00%
Д+6	1	0,37%	97,38%
Д+7	0	0,00%	97,38%
Д+8	0	0,00%	97,38%
Д+9	1	0,37%	97,75%
Д+10	2	0,75%	98,50%
Д+11	1	0,37%	98,88%
Д+12	0	0,00%	98,88%
Д+13	1	0,37%	99,25%
Д+14	1	0,37%	99,63%
Д+15	1	0,37%	100,00%
Укупно	267	100,00%	

Табела 3.12. Време преноса пошиљака које су послате ка подручју - 13 Западна Србија

Време преноса	Број пошиљака	% у односу на укупан број пошиљака	Кумулативни %
Д+1	73	14,84%	14,84%
Д+2	109	22,15%	36,99%
Д+3	116	23,58%	60,57%
Д+4	66	13,41%	73,98%
Д+5	71	14,43%	88,41%
Д+6	38	7,72%	96,14%
Д+7	9	1,83%	97,97%
Д+8	7	1,42%	99,39%
Д+9	2	0,41%	99,80%
Д+10	1	0,20%	100,00%
Д+11	0	0,00%	100,00%
Д+12	0	0,00%	100,00%
Д+13	0	0,00%	100,00%
Д+14	0	0,00%	100,00%
Д+15	0	0,00%	100,00%
Укупно	492	100,00%	

Прилог 4. Транзитно време преноса ка појединим географским подручјима.

Табела 4.1. Време преноса пошиљака које су послате ка урбаном подручју (достава најмање 5 дана у недељи)

Време преноса	Број пошиљака	% у односу на укупан број пошиљака	Кумулативни %
Д+1	1.862	26,94%	26,94%
Д+2	2.050	29,66%	56,61%
Д+3	1.321	19,11%	75,72%
Д+4	682	9,87%	85,59%
Д+5	344	4,98%	90,57%
Д+6	201	2,91%	93,47%
Д+7	154	2,23%	95,70%
Д+8	93	1,35%	97,05%
Д+9	70	1,01%	98,06%
Д+10	29	0,42%	98,48%
Д+11	30	0,43%	98,91%
Д+12	29	0,42%	99,33%
Д+13	17	0,25%	99,58%
Д+14	13	0,19%	99,77%
Д+15	16	0,23%	100,00%
Укупно	6.911	100,00%	

Табела 4.2. Време преноса пошиљака које су послате ка руралном подручју (достава најмање 3 дана у недељи)

Време преноса	Број пошиљака	% у односу на укупан број пошиљака	Кумулативни %
Д+1	128	18,50%	18,50%
Д+2	221	31,94%	50,43%
Д+3	118	17,05%	67,49%
Д+4	45	6,50%	73,99%
Д+5	32	4,62%	78,61%
Д+6	52	7,51%	86,13%
Д+7	33	4,77%	90,90%
Д+8	23	3,32%	94,22%
Д+9	13	1,88%	96,10%
Д+10	5	0,72%	96,82%
Д+11	1	0,14%	96,97%
Д+12	1	0,14%	97,11%
Д+13	8	1,16%	98,27%
Д+14	8	1,16%	99,42%
Д+15	4	0,58%	100,00%
Укупно	692	100,00%	

Табела 4.3. Време преноса пошиљака које су послате ка руралном подручју (достава најмање 2 дана у недељи)

Време преноса	Број пошиљака	% у односу на укупан број пошиљака	Кумулативни %
Д+1	73	8,27%	8,27%
Д+2	184	20,84%	29,11%
Д+3	234	26,50%	55,61%
Д+4	156	17,67%	73,27%
Д+5	96	10,87%	84,14%
Д+6	87	9,85%	94,00%
Д+7	22	2,49%	96,49%
Д+8	9	1,02%	97,51%
Д+9	13	1,47%	98,98%
Д+10	0	0,00%	98,98%
Д+11	4	0,45%	99,43%
Д+12	1	0,11%	99,55%
Д+13	1	0,11%	99,66%
Д+14	2	0,23%	99,89%
Д+15	1	0,11%	100,00%
Укупно	883	100,00%	

Табела 4.4. Време преноса пошиљака које су послате ка руралном подручју (достава најмање 1 дана у недељи)

Време преноса	Број пошиљака	% у односу на укупан број пошиљака	Кумулативни %
Д+1	85	8,89%	8,89%
Д+2	120	12,55%	21,44%
Д+3	211	22,07%	43,51%
Д+4	124	12,97%	56,49%
Д+5	220	23,01%	79,50%
Д+6	122	12,76%	92,26%
Д+7	29	3,03%	95,29%
Д+8	16	1,67%	96,97%
Д+9	1	0,10%	97,07%
Д+10	4	0,42%	97,49%
Д+11	3	0,31%	97,80%
Д+12	0	0,00%	97,80%
Д+13	13	1,36%	99,16%
Д+14	4	0,42%	99,58%
Д+15	4	0,42%	100,00%
Укупно	956	100,00%	